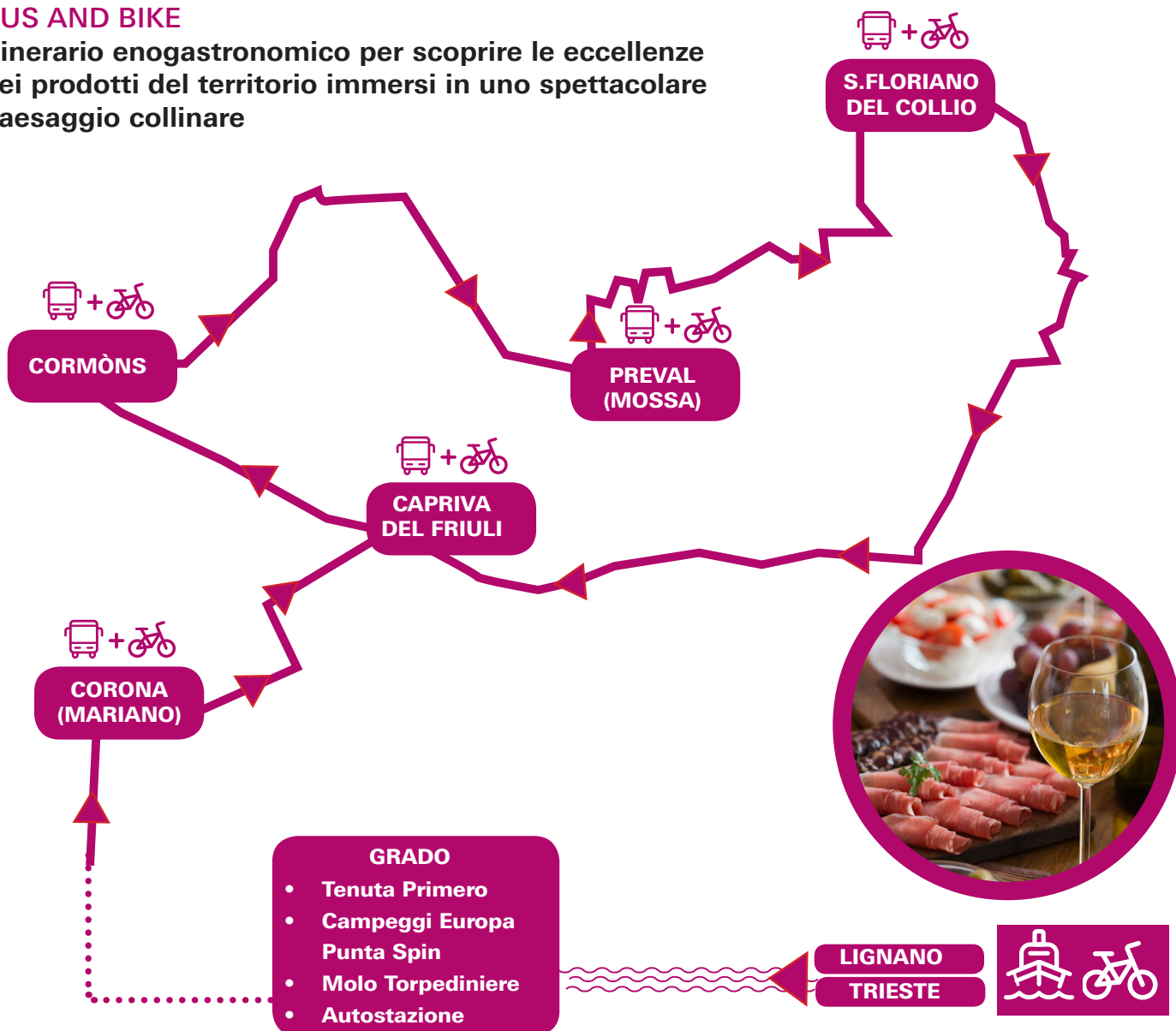


PERCORSO 3. ASSAPORANDO IL COLLIO

BUS AND BIKE

Itinerario enogastronomico per scoprire le eccellenze dei prodotti del territorio immersi in uno spettacolare paesaggio collinare



Grado	Campeggio Primero	9.40
Grado	Campeggio Europa e Puntaspin	9.41
Grado	Campeggio Cà Laguna (no carico bici)	9.43
Grado	Molo Torpediniere	9.55
Grado	Autostazione Piazza Carpaccio	10.05
Mariano d.F.	Corona - Agriturismo da Villy	10.45
Cormòns	Stazione Ferroviaria	11.00
Cormòns	Via Roma fr.14 (no carico bici)	11.05
Mossa	Preval (Chiesa)	11.15
San Floriano d.C.	Via Castello (Posta)	11.30
Capriva d.F	Via Nazionale fr. 63 (SR56)	11.55
Cormòns	Via Roma 14 (no carico bici)	12.05
Cormòns	Stazione Ferroviaria	12.10

Mariano d.F	Corona - Agriturismo da Villy	13.30
Cormòns	Via Roma fr 14 (no carico bici)	13.45
Mossa	Preval (Chiesa)	13.55
San Floriano	Via Castello (Posta)	14.15
Capriva d.F.	Via Nazionale fr. 63 (SR56)	14.45
Cormòns	Via Roma 14 (no carico bici)	14.50
Cormòns	Stazione Ferroviaria	14.55

Cormòns	Stazione Ferroviaria	17.15
Cormòns	Via Roma fr 14 (no carico bici)	17.20
Mossa	Preval (Chiesa)	17.30
San Floriano d.C.	Via Castello (Posta)	17.45
Capriva d.F	Via Nazionale fr. 63 (SR56)	18.15
Mariano d.F	Corona - Agriturismo da Villy	18.20
Grado	Autostazione Piazza Carpaccio	19.05
Grado	Molo Torpediniere	19.15
Grado	Campeggio Cà Laguna	19.27
Grado	Campeggio Europa e Puntaspin	19.29
Grado	Campeggio Primero	19.30

giovedì
dal 2 giugno
al 1 settembre